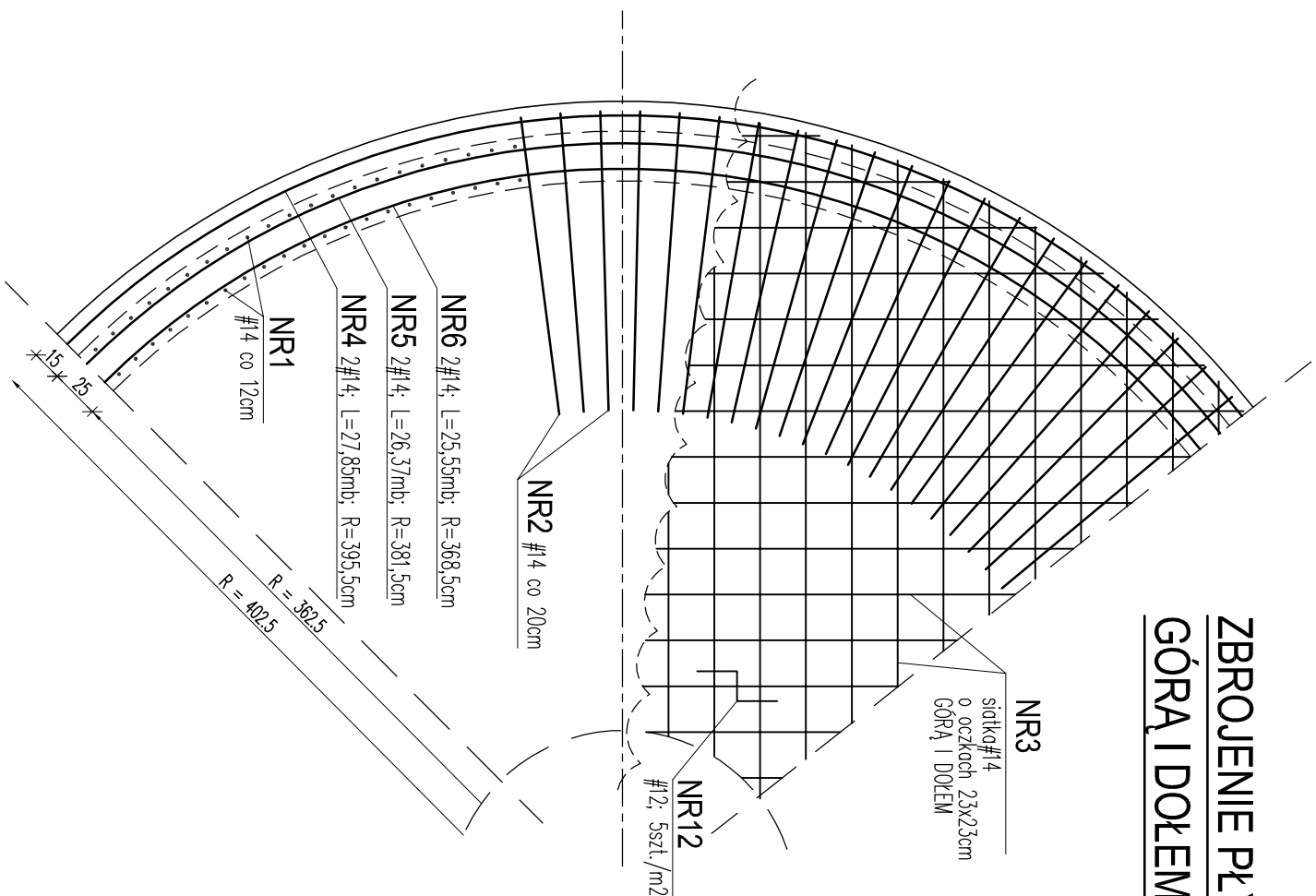
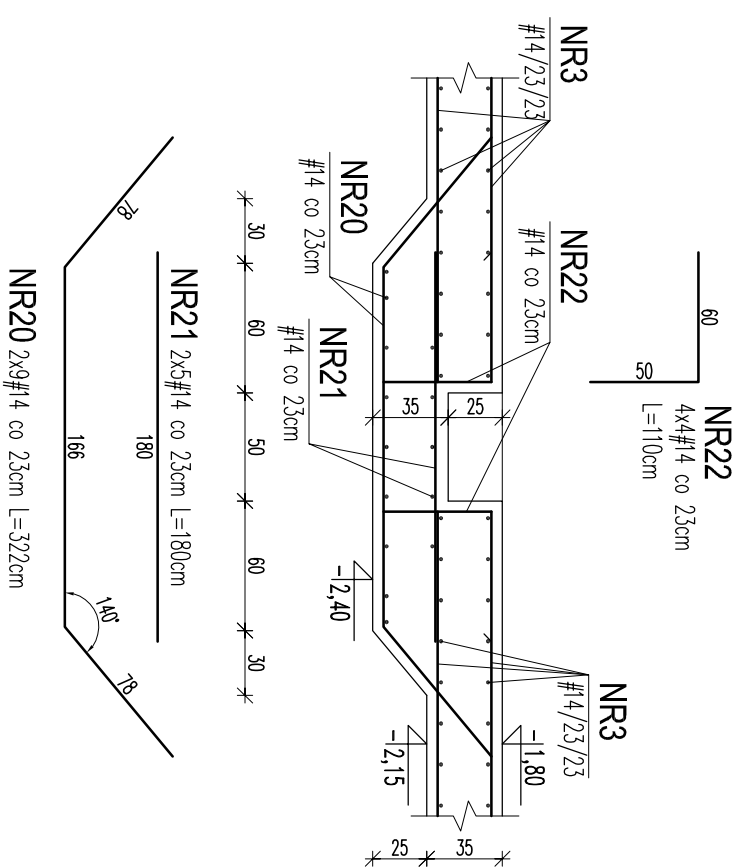


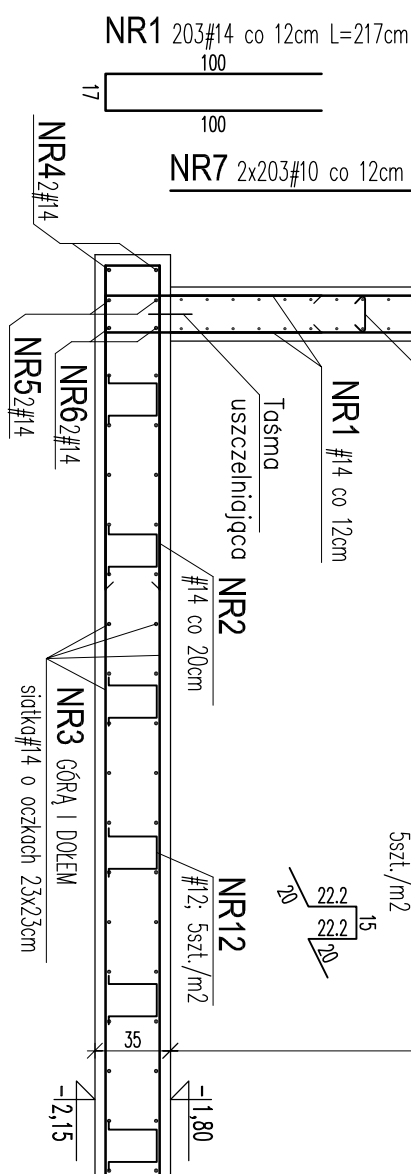
ZBROJENIE ŚCIANY
PRZEKRÓJ 2-2 1:35



ZBROJENIE PŁYTY DENNEJ
GÓRA I DOŁEM 1:35



SZCZEGÓŁ "A"
ZAGŁĘBIENIE W PŁYTCIE DENNEJ 1:35



UWAGI:

1. BETON C30/37 w8 F100
- STAL A-III (34GS) LUB STAL AIII-N (RB 500W/BSI500S-Q.T.B.)
Ø - STAL A-0 (SI0S)

2. OTULINA ZBROJENIA: PŁYTA DENNA - 5cm, PŁASZCZ - 4cm

- ### 3. ZACHOWAĆ CIĄGŁOŚĆ BETONOWANIA - PŁYTY DENNEJ

- #### 4. ZACHOWAĆ CIĄGŁOŚĆ ZBROJENIA

- ## 5. ZAGŁĘBIENIE W PŁYTCIE REAKTORA WYKONAĆ WG SZCZEGÓŁU "A"

6. PRĘTY OBWODOWE ŁĄCZYĆ MUJAKOWO, TAK ŻEBY W JEDNYM PRZEKROJU NIE ŁĄCZYŁO SIĘ WIĘCEJ NIŻ 6 PRĘTÓW. PRZESUNIĘCIE POŁĄCZEN POWINNO WYNIŚĆ CO NAJMNIEJ DŁUGOŚĆ ZAKŁADU.

- ## 7. ZESTAWIENIE STALI W ODDZIELNYM ARKUSZU

[illegible]

UWAGA: Rysunek opracowano według warunków technologicznych firmy BIO-TECH

$\pm 0,00=103,50$ m nrm

UWAGA: Wymiary podano w cm technologicznych firmy BIO-TECH